

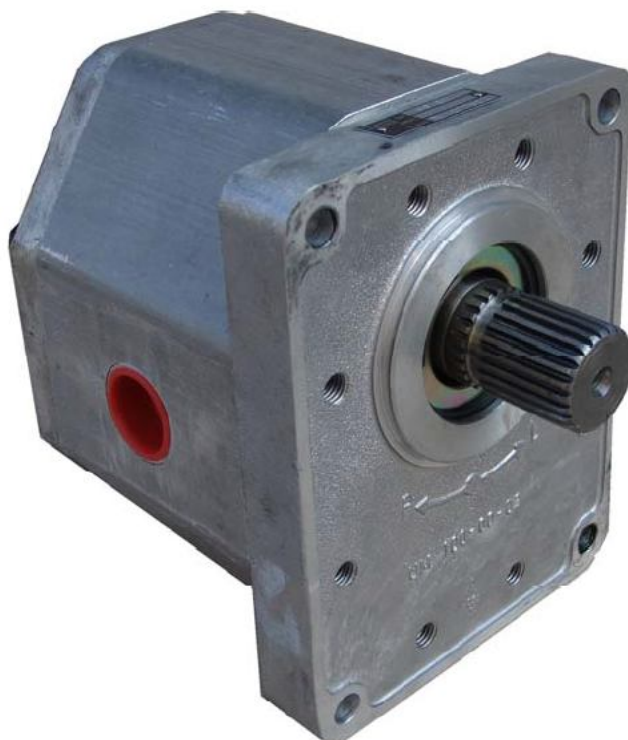


## Hydromotor HPM 80, HPM 80A

Náhrada za hydromotor UMN 80, UMN 80 A

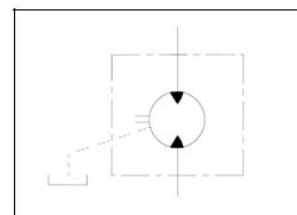
HPM 80 JKPOV : 336 352 158 224

HPM 80 A JKPOV : 336 352 158 225



## Katalogový list zubového hydromotoru

HPM 80, HPM 80 A



### Technické podmínky:

Tlak na vstupu do hydromotoru – jmenovitý 16 MPa  
 - maximální \* 18 MPa

\* uvedený maximální tlak je pouze tlaková špička hydraulického obvodu a není možné tuto špičku považovat za tlak pracovní. Maximální doba povolená pro tento přetlak jsou 3 sekundy.

Tlak na výstupu - maximální 14 Mpa  
 - minimální 0,0 Mpa

Maximální tlak v odpadní větvi ( min.světlost vedení js = 16 mm ) 0,15 MPa

Teplota prostředí: - 30 až + 60°C

Teplota kapaliny: - 30 až + 80°C

Kapalina – minerální olej pro hydrostatické pohony např.: MOGUL OLN 22 až 46

Shell Tellus 32

Shell Tellus 46

Madit OHHM 46

Provozní rozsah kinematické viskozity hydraulického oleje při 40°C 20 – 60 mm<sup>2</sup>s<sup>-1</sup>

Maximální kinematická viskozita (při rozběhu) 1200 . mm<sup>2</sup>s<sup>-1</sup>

Filtrační koeficient β<sub>x</sub>: β<sub>25</sub> 75

Filtrační schopnost filtrační vložky: maximálně 25 μm

Pracovní poloha libovolná

### Technické údaje

Označení zubového hydromotoru	Jmenovitý vstupní průtok**  dm <sup>3</sup> /min	Otáčky 1/min			jmenovitý tlakový spád Δp MPa	při jmenovitých hodnotách	
		min. *	max. *	jmeno vitě		výkon na hřídeli kW	kroucí moment Nm
HPM 80	130	500	2000	1500	16	28	180

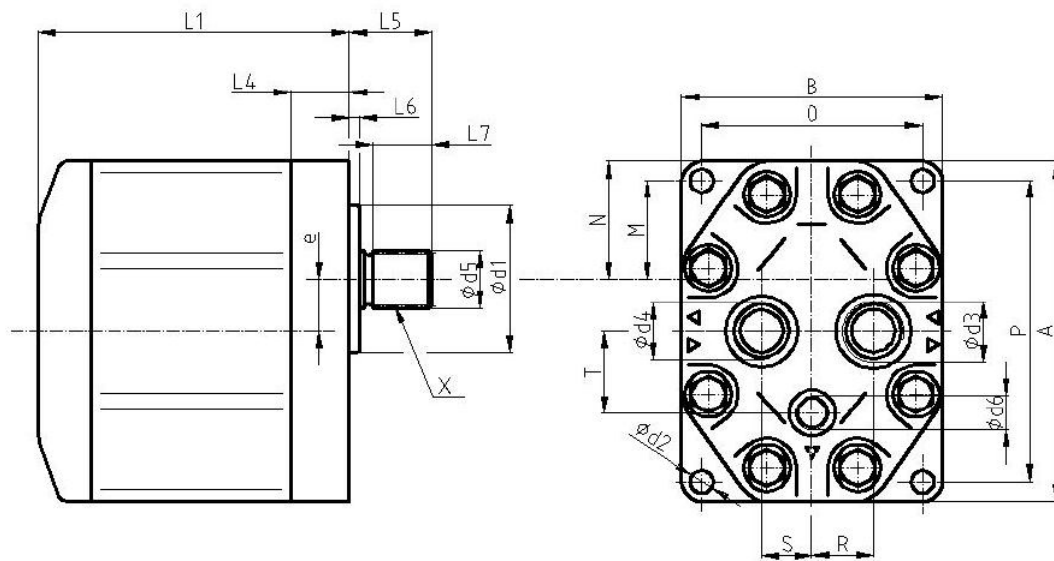
\* Trvalý provoz na jmenovitý tlak 16 MPa je povolen pouze v rozsahu otáček 600 až 1 800 min<sup>-1</sup>. Mimo tento rozsah otáček je povolen max. tlak 12 MPa.

\*\* Platí pro pracovní kapalinu o viskozitě 40 +/- 5 mm<sup>2</sup>s<sup>-1</sup> a teplotě 40°C.

**MARTING s.r.o. (Ltd.), NÁBREŽNÁ 2, SK - 038 61 VRÚTKY, SLOVAKIA**

**tel.: ++421 43 4281 707-9, fax: ++421 43 4281 706, www.marting.sk**

**E-mail: marting@marting.sk**

**Hlavní zástavbové rozměry – evolventní hřídel, zadní připojení**
**Typ hydromotoru: HPM 80 A**


(rozměry v mm)

jmen. geom. objem	L1	L5	L4	L6	L7	T	e	B	A	M	N
80	182	52	31	5	38	41	32,5	170	220	62,5	77,5

jmen. geom. objem	R	S	O	P	d5	d1	d2
80	33	33	140	190	evolventní drážkování 38 x 1,5 protikus tolerance H9	95 f8	13

**Vstup, výstup, přepad hydromotoru:**
**HPM 80 A,**

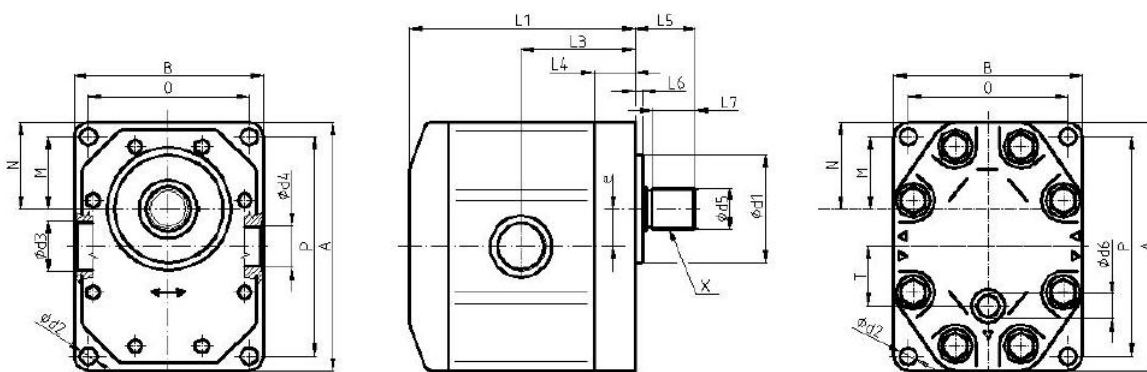
	závit	hloubka závitu	světlost Js
vstup, výstup d3, d4	M 33 x 2	18	25 požadovaná
přepad d6	M 22 x 1,5	15	16 doporučená

**MARTING s.r.o. (Ltd.), NÁBREŽNÁ 2, SK - 038 61 VRÚTKY, SLOVAKIA**
**tel.: ++421 43 4281 707-9, fax: ++421 43 4281 706, www.marting.sk**
**E-mail: marting@marting.sk**



## Hlavní zástavbové rozměry – evolventní hřídel, boční připojení

Typ hydromotoru: HPM 80



## Hydromotor : HPM 80

(rozměry v mm)

jmen. geom. objem	L1	L5	L4	L6	L7	e	B	A	M	N
80	182	52	31	5	38	32,5	170	220	62,5	77,5

jmen. geom. objem	L3	T	O	P	d5	d1	d2
80	89	41	140	220	evolventní drážkování 38 x 1 protikus tolerance H9	95 f8	13

## Vstup výstup, přepad hydromotoru:

HPM 80

	závit	hloubka závitu	světlost Js
vstup, výstup d3, d4	M 33 x 2	18	25 požadovaná
přepad d6	M 22 x 1,5	15	16 doporučená

MARTING s.r.o. (Ltd.), NÁBREŽNÁ 2, SK - 038 61 VRÚTKY, SLOVAKIA

tel.: ++421 43 4281 707-9, fax: ++421 43 4281 706, www.marting.sk

E-mail: marting@marting.sk